

Инструкция по установке программы СДО СГУПС

Для начала установки программы СДО СГУПС необходимо двойным щелчком мыши кликнуть по установочному файлу программы (рис. 1).

Внимание: установка программы производится пользователем с правами администратора компьютера!!!

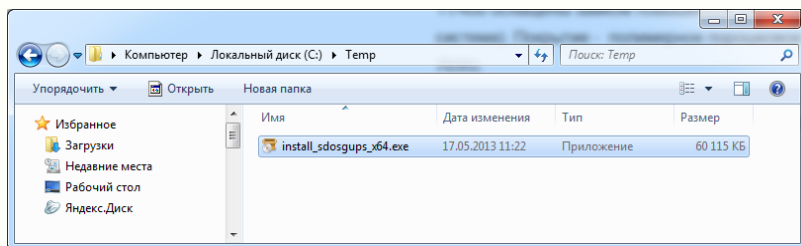


Рис. 1 - Установочный файл программы СДО СГУПС (x64)

После запуска установочного файла появится первое окно (рис. 2). мастера установки программы СДО СГУПС (далее мастер установки).

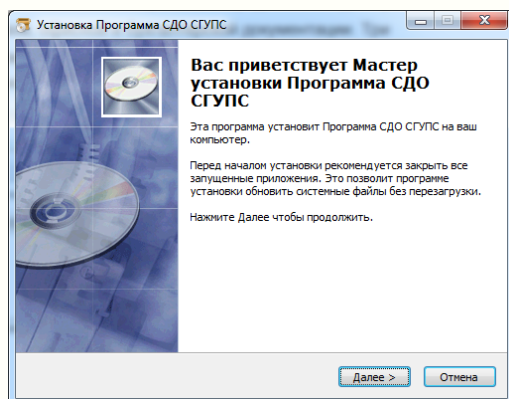


Рис. 2 - Первое окно мастера установки программы СДО СГУПС

В данном окне необходимо нажать кнопку «Далее».

На следующем шаге мастер установки выведет лицензионное соглашение (рис. 3). Лицензионное соглашение является юридическим документом между Вами (Компанией) и Сибирским государственным университетом путей сообщения (далее СГУПС). Если вы не согласны с положениями данного Лицензионного соглашения, то должны незамедлительно удалить программное обеспечение "Программа СДО СГУПС" с компьютера.

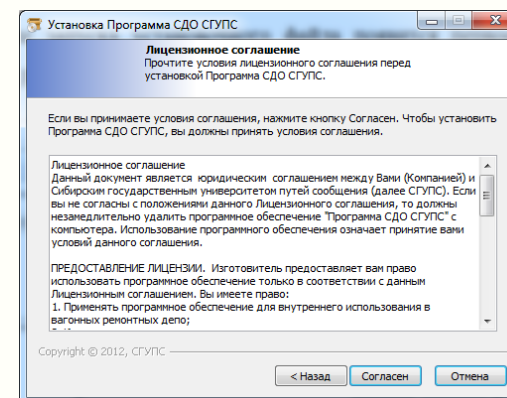


Рис. 3 - Окно лицензионного соглашения

Использование программного обеспечения означает принятие вами условий данного соглашения. Если вы принимаете условия лицензионного соглашения, то нажимаете кнопку «Согласен» и переходите к следующему окну мастера.

В следующем окне (рис. 4) мастер установки сообщает о готовности к началу установки и выводит дополнительную информацию.

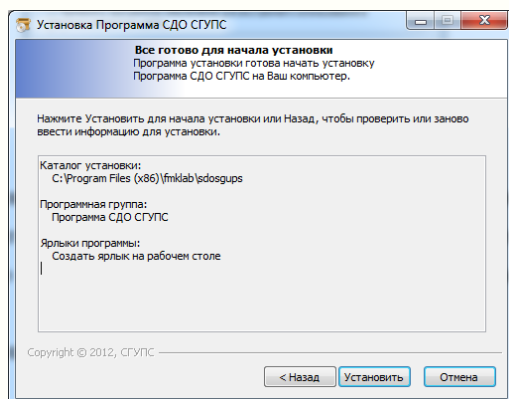


Рис. 4 - Окно начала установки

При нажатии кнопки «Установить» мастер установки начнет установку программы и дополнительного (свободно распространяемое) программного обеспечения. При этом появится окно рис. 5.

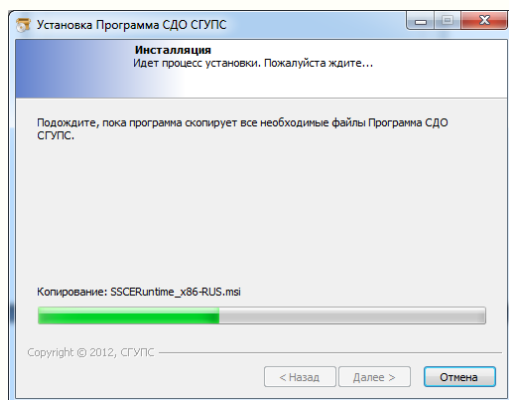


Рис. 5 - Окно процесса установки

Для работы программы СДО СГУПС необходимо дополнительное (свободно распространяемое) программное обеспечение. В процессе установки программы СДО СГУПС мастер будет запускать установку дополнительного программного обеспечения. На рисунке 6 изображен

процесс установки дополнительного программного обеспечения Adobe Reader X (10.1).

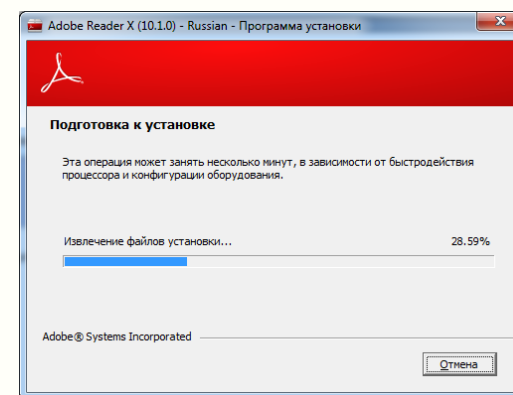


Рис. 6 - Процесс установки Adobe Reader X (10.1)

В процессе установки необходимо руководствоваться инструкциями, которые выводит мастер установки.

После установки Adobe Reader X (10.1) мастер запустит установку дополнительного программного обеспечения Microsoft SQL Server Compact 3.5 SP2 RUS (рис. 7). На данном этапе также необходимо руководствоваться инструкциями, которые выводит мастер установки данного программного обеспечения.

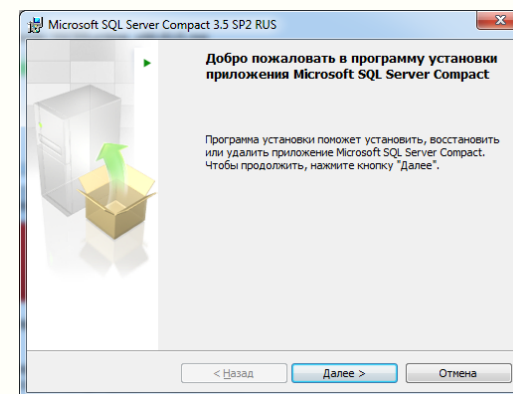


Рис. 7 - Процесс установки Microsoft SQL Server Compact 3.5 SP2 RUS

В случае если вы устанавливаете версию x64, то после установки Microsoft SQL Server Compact 3.5 SP2 RUS запустится дополнительная установка компонента Microsoft SQL Server Compact 3.5 SP2 RUS для 64-разрядных операционных систем Windows (рис. 8).

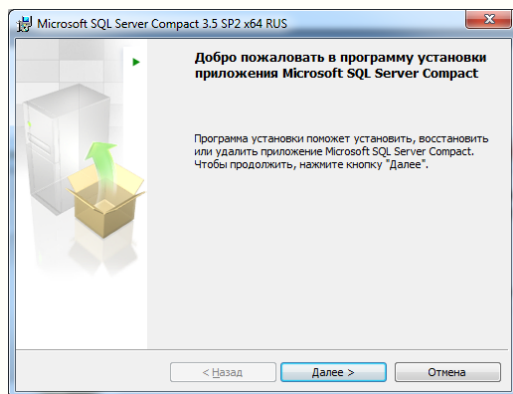


Рис. 8 - Процесс установки Microsoft SQL Server Compact 3.5 SP2 RUS (x64)

После установки дополнительного программного обеспечения установка считается законченной (рис. 9) и можно приступать к работе с программой СДО СГУПС.

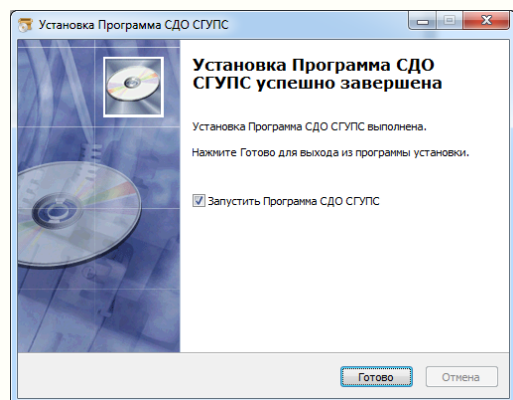


Рис. 9 - Окно завершения установки программы СДО СГУПС

Работа с программой СДО СГУПС начинается с ее запуска. Запустить программу можно при помощи ярлыков к программе, расположенных в меню «Пуск-Программы» (рис. 10) и на рабочем столе (рис. 11).

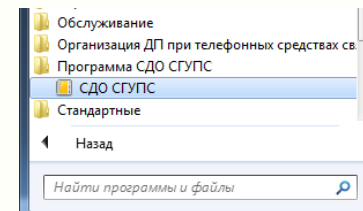


Рис. 10 - Ярлык к программе СДО СГУПС в меню Пуск-Программы



Рис. 11 - Ярлык к программе СДО СГУПС на рабочем столе

Если у вас возникли проблемы с установкой программы вы можете обратиться в службу поддержки программы СДО СГУПС.

Техническая поддержка:

тел.: 8(383)328-03-46, 8-960-795-36-15 (Андрей)

e-mail: flasher@ngs.ru